



Jak na bioodpad ve městě?



Malezněte řešení, které vám sedne!

Vadí vám, že velké množství bioodpadu, jako jsou zbytky ovoce a zeleniny, staré pečivo, kávová sedlina, čajové sáčky či tráva, listí a větve ze zahrady, končí bez užitku na skládce odpadu nebo ve spalovně?

Vadí mi to hodně a chci začít kompostovat!

Ano!

S radostí odpad vytrídím, ale víc už nezvládnou.

Paráda! Máte na výběr z několika možností, záleží na tom, kde bydlíte:

V BYTĚ

Kompostovat můžete i v bytě. Doopravdy! Pomohou vás s tím kalifornské žížaly. Ty budou váš bioodpad zpracovávat ve **vermikompostéru** 1.

V DOMĚ

SE ZAHRADOU ČI VNITROBLOKEM

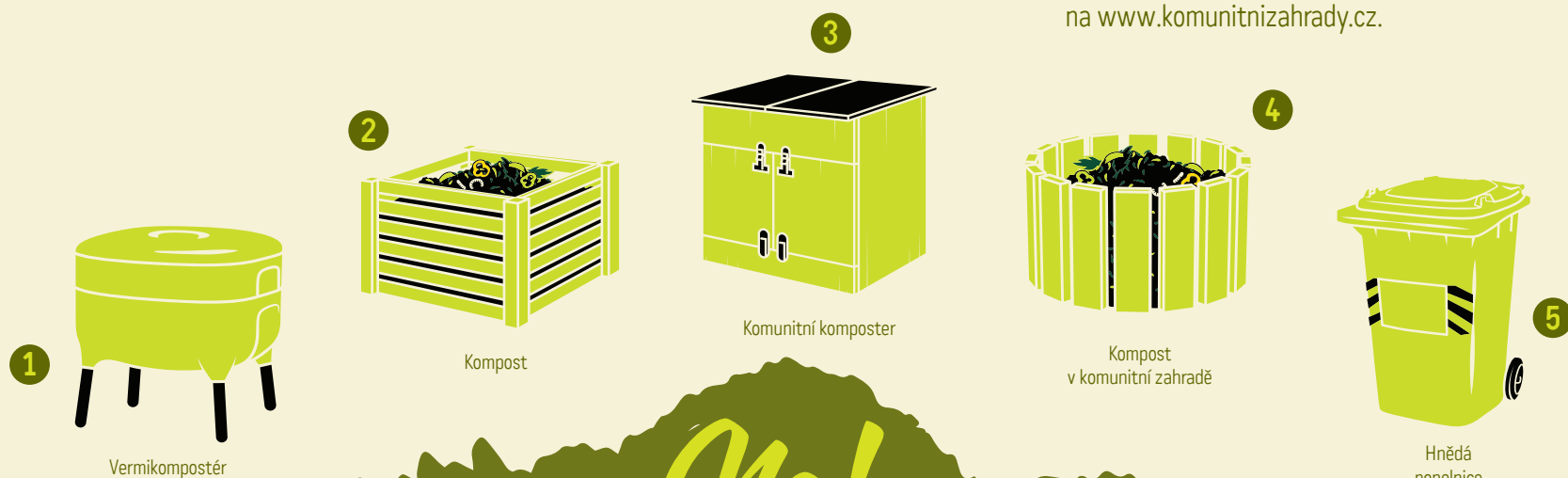
Tak to můžete mít doma **vermikompostér** 1, **kompost na zahradě** 2 anebo se sousedy sdílet **komunitní kompostér** 3.

I tady existuje řada možností, kam můžete svůj bioodpad odnést:

Do **komunitního kompostéru** 3 pokud patříte k partě lidí, která se o něj už stará, či se k ní přidáte.

Na kompost, který najdete v **komunitní zahradě** 4, raději předem ověřte, že jí svým bioodpadem uděláte radost.

Do podniků nebo firem, které **kompostují** 6, hnedou popelnici anebo (**vermi**)kompostér mají pro váš bioodpad otevřené některé z podniků a firem (např. v kavárně, kadeřnickém salonu), které najdete v mapě komunitních zahrad a dalších míst, kde se aktivně pěstuje a kompostuje na www.komunitnizahrady.cz.



Ne!

Opravdu? Možná vás přesvědčí, že:

- bioodpad tvoří 40 až 60 % směsného komunálního odpadu. A to je opravdu hodně.
- tolik bioodpadu pak zbytečně cestuje na skládku. Mohlo by být až o polovinu méně cest popelářských vozů.
- bioodpad ukládaný na skládky rozhodně nevoní. Také se podílí na vzniku skleníkových plynů a nebezpečných výluhů.
- díky bioodpadu ve spalovnách je zapálení odpadu složitější. A to znamená plýtvání energií.
- pokud začnete třídít bioodpad, nebude se vám špinit odpadkový koš, bude méně smrdět a vy ho tak budete moci vynášet méně často.
- bioodpad lze přeměnit na kvalitní organické hnojivo = kompost.
- když hnojíme kompostem, vracíme do půdy zpět, co jí patří. Uzavíráme tak "cyklus jídla".
- kompostování je starší než lečjaká popelnice. Je tedy přirozené.

A přinese vám spoustu radosti!

Zaregistrujte do mapy komunitních zahrad a dalších míst, kde se aktivně pěstuje a kompostuje i váš (**vermi**)kompostér či hnědou popelnici. Inspirujte ostatní, nechte si poradit anebo sdílejte své zkušenosti. Mapa umí mnohem víc, prozkoumejte to na www.komunitnizahrady.cz.

